

理念 ● 地域に根ざした地域の為の医療と福祉

基本方針

- 慢性疾患病棟のすべての機能を自宅と街に持ち込む自宅の病床化を目指します。
- 自宅の病床化を支えるための循環器を中心とした24時間365日体制の急性期医療と内科を中心とした専門医療を行います。
- できるだけ御自分で生活していただく為の早期からの徹底したリハビリテーションを実施します。
- 高齢化社会に対応するため、糖尿病をはじめとする慢性疾患の管理及び健康の自己管理の啓蒙を行います。
- 患者及び家族の方の立場に立って、当法人の行えるあらゆるサービスを提示し選択していただきます。
- 患者及び家族の方の権利を十分に尊重し、説明と納得による信頼される医療を心がけます。



医療法人 発行 大道中央病院 発行人:高良 健
陽心会 那覇市大道127番地 TEL(098)886-0007 FAX(098)886-6967

平成14年10月号

たかまへみ

通信
Vol.4

地域とともに、地域に支えられながら、地域のために生きる 陽心会



イッペイ/澄んだ青空に映えるイッペイの花。鮮やかに咲き誇るこの時期は、寒さも少しずつ和らいできます。うりずんの頃を教えてくれる花のひとつです。

ここまでは 解かるようになったCT



放射線科技師
長嶺貴夫さん

CTとは、コンピュータネットトモグラフィという体の断面写真撮る器械です。早い話が体の輪切りの写真を撮るのです。

普通は、レントゲン写真を撮って疑わしものがある場合、精密検査をする時にこのCTを使っている検査がおこなわれます。主に肺とお腹をよく撮りますが輪切りの写真なので、かなり細かなところまでよくわかります。

また、CTになって心臓の写真が撮れるようになったのは画期的でした。心臓は動きが早いので撮れなかったのです。電極を付け心電図をとってそれに合わせて心臓の不具合なところをちゃんと撮ってくるので心臓血管の検査も出来るようになりました。CTは、造影剤を血管に注入してすぐに見えるので、患者さんの負担がかるくなったことと、痛みもなく、短時間で撮れるすべれものです。

一昨年ほど前に当病院も購入したマルチスライドCTは、一度に数枚の写真も撮れ、輪切りの写真はもちろん、縦切りのものも撮れるので、輪切りだと前後関係が解からなかったものがそれでさらによく解かるようになったんですよ。検査の設備は充実しています。

●循環器の働き

循環器とは、心臓と血管の病気の治療をするセクションです。心臓と血管は、人間の体に必要な血液を体じゅうにまわします。血液を循環させるものが循環器です。血液を介して体に酸素、エネルギー、ホルモンなどを運んでいるんですよ。

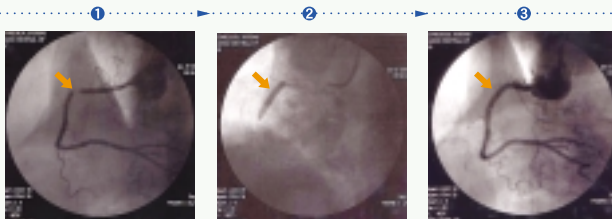
心臓は絶え間なく動いているもので、外の病気と違って「明日はもういじまじよ」というものではないですね。早めの診断と急を要する場合があります。心臓と血管なので、命にかかわることが多いのです。ですから、早めの診断、それに対する的確な治療が行われています。大道中央病院の方針でもある『正確な診断、早めの診断が日々おこなわれるよう務めているわけです。』



循環器について

副院長 山本 明

心臓病を中心とした救急医療の強化



1 心臓を養う冠動脈が矢印の部で狭窄しています。

2 風船療法と言われるPTCA(経皮的冠動脈形成術)、冠ステント留置を行っています。

3 約1時間でその狭窄が解除されました。この症例の患者さんは一泊二日で帰宅されました。



●循環器におこる病気

病院へいらつしやる患者さんの主な病名は、狭心症、心筋梗塞、高血圧、心不全などで、年配の方が多いです。みなさんよくご存知だと思いますが、日本人の三大死亡要因にガン、脳卒中、心臓病があります。その中に循環器におこる症状の動脈硬化は二つに含まれています。そしてそれは生活習慣病とも呼ばれるものです。日々の生活の積み重ねで起こってくる病気といえるものです。

●予防するには？

こうした循環器の病気に對する予防で大切なことは、どういふ病気なのかということをよく知ることです。よく知ったうえでそれとどう向き合っていくかということです。

生れて二ヶ月目から血管はすでに年輪を重ねます。血管は年をとります。それを防ぐには、高血圧をそのままにしないことです。コレステロール高血しょう、肥満、喫煙、遺伝運動不足などの要因をそのままにしておかないで、どうにかして解消していかなければならないと考えます。

沖縄は日本一の長寿県ですが、近頃それがあやしくなっています。それは昔の方のように野菜中心としてそれに肉類が入っていた食生活、適度に体を動かしていた生活様式から、戦後生れの四十年代、五十代の世代以下は、毎日、肉類を食べ、野菜が少な少なくなっています。また、太陽が強いので歩行の時間が減り、運動不足の体と生活になっているということ。このまま世代交代すると、沖縄は日本一の長寿ではなくなる可能性がでてきていますね。

自分の生活の中で、自分自身の健康を見つめる時間をつくる事が大切です。

それぞれの家族や個人のライフスタイルに合わせて歩行時間や食事のとり方を考えることです。そうしたことを常に頭のすみに置いて、日々の生活に、体のための時間を作り出すことが肝心です。そうしたら、実行しましょう。

Medical トーク&トーク

心カテというのは、心臓力
テールのことで心臓や血管
に関する検査で最終診断をす
るところです。

心臓のポンプの役目を調
べたり、心臓から出て行く血
管や心臓自体を養う血管を調
べます。また、心臓には、血
液が出る血管と体中をまわっ
てきて入る血管があります。
そこで出るところでは、戻ら
ないように、入るところでは
おし戻されなようにするため
に弁があるわけです。心臓
の収縮と弁の働きで血液と
いう液体が流れていっていま
す。まとめてみますと、弁の
機能、心臓の筋肉の収縮の能
力、心臓を養うための血管の
検査するのが心臓カテー
テル検査といわけです。約1ミ
リくらいの細い管で血液を採
取したり、血管内圧を計った
りします。また、造影剤を
使ってその血管の形を見る検



心カテ室/田盛さん(右)・新垣さん(左)



査をします。患部を造影して
の治療もおこないます。

緊急の患者さんとドクタ
ーから診断をつけて検査でく
る二つのパターンの患者さ
んがいます。

緊急の方は、生死をかけ
て運ばれてくるので緊張が走
ります。

検査もかつては大変な検
査で、一週間くらいかかりま
した。しかし、現在では、当
病院ではだいたい日帰りので
きるようになり、患者さんへ
の負担も軽くなりました。

この心臓カテーテル検査で
具体的に病気の様子が解かる
ようになり、また、外科的な
手術をせずに治療できること
も解かるようになりました。

部署紹介

■心カテ室グループ

心カテ室グループ通称そう
呼ばれていまして、心臓カテ
ーテル室では、心臓と血管にか
かわる治療と検査を直接おこ
なっているチームのことです。
循環器ばかりのチームでそ
れぞれ専門があり、その分野
を駆使して治療と検査をおこ
なっています。

メンバーはドクターが山本
先生、伊波先生の二人、臨床
工学技士の新垣さん、看護士
がベテラン一人と新人一人、
そして器械と物品を担当して
いる田盛さんの計六人のメン
バーで行っています。

ここへくる患者さんは緊急
の方、検査の方などがいます。
田盛さんと新垣さんはその部
屋にいますが、みんなが常時
待機しているわけではありま
せん。メンバーの構成員はそ
れぞれの専門部署にいて、検
査などの場合にチームが編成
されます。

治療や検査はドクターの指
示に従ってそれぞれの専門の
分野を駆使して行なわれてい
きます。

医学の技術や処置する器械
も日々進歩しているので勉強
会なども行っています。

特にチームプレイが大切に
です。それぞれの役目を十分に
行っていくように務めています。



あの店 この店

栄町の顔ともいえるべき、創業五十一年のお惣菜屋さん。「安心しておいしく食べてもらいたいから」と、できあいの冷凍食品は使わず全て手作りにこだわり、お惣菜でありながら家庭の温もりをも味わえる評判。大道中央病院売店でもそのこだわり弁当を売っていて、職員や見舞い家族らに好評だ。盛り合わせ弁当の他、スタミナトンカツやマゴロカツなどパワー食が人気。プルツモチツとした食感と香ばしさのじーまーみ豆腐は自慢の一品。その姉妹品ともいえる、身体にやさしい素材を使ったウツチン・パセリ・紅イモ・イカ墨豆腐もあり、ちよっとした栄町の話の品だ。



おかずの店かのう
■栄町市場内 098-884-3723
10時～20時頃 日曜日定休

おいしーい！
じーまーみ豆腐の
兄弟豆腐

大道さんぽ倶楽部



大道自治会長 石橋俊夫さん

私が大道自治会長を務めて十年目になります。大道自治会は、一九五〇年に設立、当時は三原や大道も含まれ、世帯数は一、二五四世帯でした。現在は約五〇〇世帯(アパートなども含む)で自治会加入世帯は二八〇世帯です。私は生れも育ちも大道で生粋の大道ツ子です。私も父も地区内にある学校のPTA会長を経験したことがあります。父は初代、私は十一代目という具合にこの地域に根ざして生活してきたものです。しかし、現在では、昔から住んでいる方は二世帯ほどで、あちらこちらから来た方がほとんどです。自治会の活動は、生年祝いや盆踊り、忘年会などが一年の三代行事です。また、公民館ではさまざまなサークル活動が毎日行われており、地域の人々の趣



健康講演会/講師 小宮一郎先生
(大道公民館)

味や楽しみ、実益の拠点になつていきます。また、毎月二十日には、大道中央病院から看護士が来て栄養相談や簡単な健康チェックを行っています。時には健康に関する講演会も開催し、地域に根ざした医療機関としてお付き合いしています。



- ① 大道中央病院
那覇市大道127番地 TEL(098)886-0007
- ② 大道中央リハビリテーション病院
那覇市安里1丁目468-59 TEL(098)869-0005
- ③ 介護老人保健施設 やすらぎの里
那覇市安里1丁目468-59 TEL(098)869-0030
- ④ 在宅介護総合ケアセンター陽心会
那覇市安里381-1 TEL(098)885-0030
- ⑤ 辻町若狭クリニック
那覇市若狭3丁目5番地17 TEL(098)869-6122
- ⑥ 那覇市在宅介護支援センター若狭
那覇市若狭3丁目5番地17 TEL(098)863-1165
- ⑦ デイサービスセンター三原
那覇市三原1丁目31番20号 TEL(098)840-0051
- ⑧ 天久りうぼう(医療福祉相談センター)
那覇市おもろまち1-2-1 TEL(098)862-0150
- ⑨ たかま〜みの家
那覇市安里3-1-47 TEL(098)941-0080

